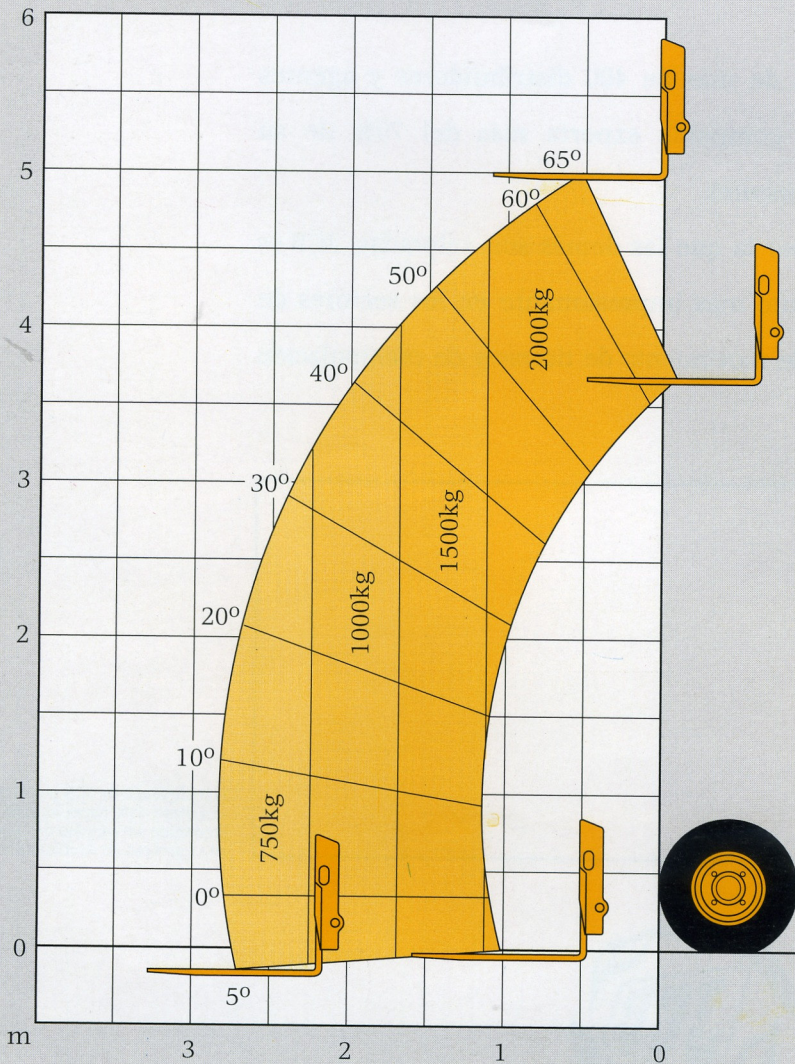
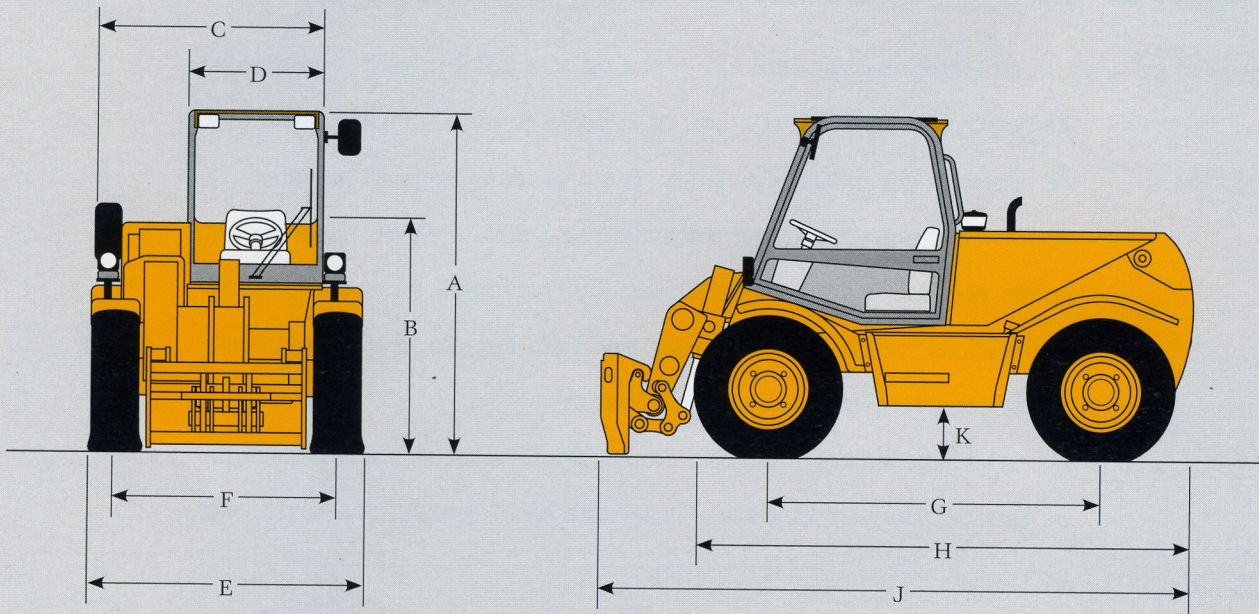


ESPECIFICACIONES GENERALES

DIMENSIONES



DIMENSIONES ESTATICAS

A	Altura total	2.12m
B	Altura hasta la parte superior del volante	1.56m
C	Ancho total	1.80m
D	Anchura de la cabina	0.80m
E	Anchura exterior	1.80m
F	Ancho de via	1.53m
G	Distancia entre ejes	2.00m
H	Largo hasta ruedas delanteras	3.08m
J	Largo total	3.59m
K	Altura libre sobre el suelo	0.30m
	Radio exterior sobre neumáticos	3.00m
	Angulo de salida con/sin enganche rápido	30°/58°
	Peso	4,500Kg
	Relación Potencia/Peso	11.7Kw/Tm
	Neumáticos	10.5 x 18 10pr

RENDIMIENTO DE ELEVACION

Capacidad de elevación de carga a altura total	2,000Kg
Capacidad de elevación de carga en extensión total	700Kg
Altura de elevación	5.00m
Alcance a altura de elevación máxima	0.50m
Alcance máximo frontal	2.72m
Alcance con 1 tn de carga	2.60m
Altura de apilado	4.60m

Cumple con el ensayo de estabilidad 4.001r

JCB 520-50 LOADALL

MOTOR

4 Cilindros, diámetro 100mm, carrera 127mm, cilindrada 3,99 litros. Su avanzada tecnología y diseño le proporcionan un bajo consumo de combustible, bajo nivel de ruidos, elevado par motor, gran potencia, total fiabilidad y mínimo mantenimiento. Camisas secas previamente ajustadas y de fácil reposición. Cigüeñal con tratamiento térmico de cinco apoyos. Pistones de expansión controlada. Filtro de aire de dos elementos, tipo seco, con elementos primarios de seguridad, dotado de prefiltro ciclónico.

Motor	Aspiración natural
Potencia específica	2000rpm
Potencia bruta SAE J1349	53.0Kw (71CV)
Potencia neta SAE J1349	50.0Kw (67CV)
EEC 80/1269	51.0Kw (68.4CV)
Par motor máximo a	1200rpm
SAE J1349	282 Nm
EEC 80/1269	268 Nm

TRANSMISIÓN

Transmisión JCB Synchro Shuttle con convertidor de par y caja de cambios totalmente sincronizada de 4 velocidades. Control electrohidráulico a través de interruptor montado en la columna de dirección que proporciona cambios suaves de marcha adelante/atras. Interruptores de desconexión de palanca de cambios y transmisión de control de carga para cambios de velocidad rápidos.

Velocidad de desplazamiento de 32Km/h.

Ejes de transmisión delantero y trasero

Del tipo de reducción epicicloidial de maza con caja montada en el eje delantero. Dirección y tracción a las cuatro ruedas.

FRENOS

Frenos de servicio: Accionamiento hidráulico autorregulable de tipo multidisco en baño de aceite. Montados en las mazas de los ejes delantero y trasero para actuar directamente en cada rueda, con gran incremento de la deceleración y eliminación del deslizamiento.

Frenos de estacionamiento: operados electrohidráulicamente del tipo multidisco en baño de aceite, accionados directamente sobre la transmisión para aguantar pendientes de hasta el 25%.

PLUMA Y BASTIDOR

La pluma está fabricada en acero de alta tensión. Dispone de descansos de desgaste resistentes y reducido mantenimiento. Soporte JCB de elevación en paralelo tipo Q con bloqueo del pasador para recibir la estructura de la horquilla de elevación y una numerosa gama de accesorios.

CAPACIDADES DE LOS DEPOSITOS

Depósito de combustible	90 ltr
Depósito de aceite hidráulico	70 ltr
Refrigerante	20 ltr

SISTEMA HIDRAULICO

Bomba de engranajes de un cuerpo con restrictor en la toma y filtro. Presión del funcionamiento del sistema 241 bar (3500psi). Caudal a presión máxima (2200rpm) 73ltr/min. Sistema hidráulico auxiliar de serie en el extremo de la pluma.

Ciclos de tiempo (segs)	
Elevación de la pluma	7.4
Bajada de la pluma	5.3
Extensión	5.7
Recogida	3.2
Descarga de cuchara	2.3
Basculamiento de cuchara	3.2

VALVULAS DE SEGURIDAD

Instaladas en cilindro de basculamiento de la pala y cilindros de accionamiento telescópico y elevación de la pluma.

SISTEMA ELECTRICO

Negativo a tierra de 12v. Batería de alto rendimiento de 92AH con desconector. Alternador de 65 Amp. Luces de carretera. Intermitentes. Indicadores de riesgo. Alarma de marcha atrás. Luz de marcha atrás.

CABINA

Cabina silenciosa y segura que cumple con las directrices ROPS 86/295 y FOPS 86/296 de la CEE. Cristales resistentes en toda la cabina. Trampilla de techo de vidrio laminado. Lunas tintadas. Barra de techo, limpiaparabrisas frontal y en techo. Calefacción. Ventana trasera abatible con limpia trasero y agua. Sistema de alarma audiovisual para la temperatura de refrigeración, presión de aceite motor, filtro de aire, carga de batería, temperatura y presión de aceite de transmisión.

ESPECIFICACIONES GENERALES

Cuenta horas e indicador de velocidad. Juego de palancas de control hidráulico de accionamiento directo mediante joystick para control de elevación y cierre, palanca de cambios, palanca de freno de mano, palanca de control de potencia. Pedales de aceleración y freno. Asiento regulable con suspensión.

Indicador de seguridad de carga:

Sistema automático audiovisual de alarma de carga, convenientemente situado a la altura de los ojos, que recibe la señal de un sensor situado en el eje trasero. El sistema realiza un control permanente de la estabilidad frontal de la máquina, lo que permite al operador centrar su atención en el trabajo que está realizando.

DIRECCION

Asistida a las cuatro ruedas de forma permanente, con 32° de ángulo de ataque en ambos ejes lo que proporciona una excelente maniobrabilidad. La dirección a las cuatro ruedas se provee de un caudal prioritario desde la bomba hidráulica principal. El caudal se dirige a través de la válvula a los cilindros de doble efecto (uno por eje)

EQUIPO OPCIONAL Y ACCESORIOS

Opciones: luces de trabajo, luz giratoria, extintor, protección de parabrisas frontal, cristales tintados, inclinómetro, neumáticos radiales, alternador para ambientes marinos, radiador con recubrimiento epoxi, enganche de remolque hidráulico o mecánico para un peso bruto de 5 Tn. con enchufe de luces y conexiones hidráulicas para remolque, bloqueo hidráulico para accesorios y 2 servicios auxiliares en el extremo de la pluma.

Implementos: consulte a su distribuidor JCB para obtener detalles sobre la amplia gama de accesorios.

CARACTERISTICAS DE LA CARGADORA

Pala normal multiuso	
Capacidad teórica de la pala	0.7m ³
Capacidad real de la pala	0.61m ³
Fuerza de arranque	3,200kgf
Altura de descarga (max)	4.69m
Angulo de descarga a max. altura	35°
Altura de elevación de carga	5.09m
Angulo de recogida a nivel del suelo	45°
Angulo de rotación del soporte de la pluma	150°
Capacidad de carga (max)	1,260kg
Ancho de pala	1.75m